

Termostato Analógico

Instruções de uso

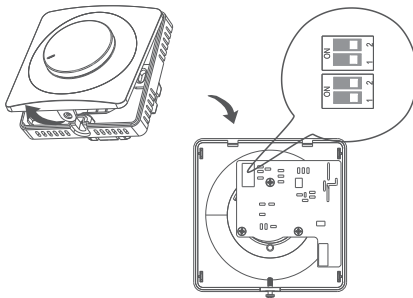
A temperatura pode ser ajustada girando o botão.
A posição de temperatura de conforto corresponde a aproximadamente 22°C. Quanto mais alta a posição, maior será a temperatura, limitando-se a 35°C. A luz vermelha indicativa permanecerá acesa durante o aquecimento. Recomendamos ajustar para uma temperatura mais baixa quando o ambiente ficar desocupado por longos períodos.

Instruções de uso

- ① Desligado
- ② Temperatura conforto: 22°C
Faixa de temperatura: 10 ~ 35°C
- ③ A luz vermelha indicativa acenderá ao ligar o termostato e se apagará logo em seguida. Durante o processo de aquecimento, a luz vermelha indicativa permanecerá acesa.



Configuração de sensor de temperatura



Sensor interno



Sensor externo

